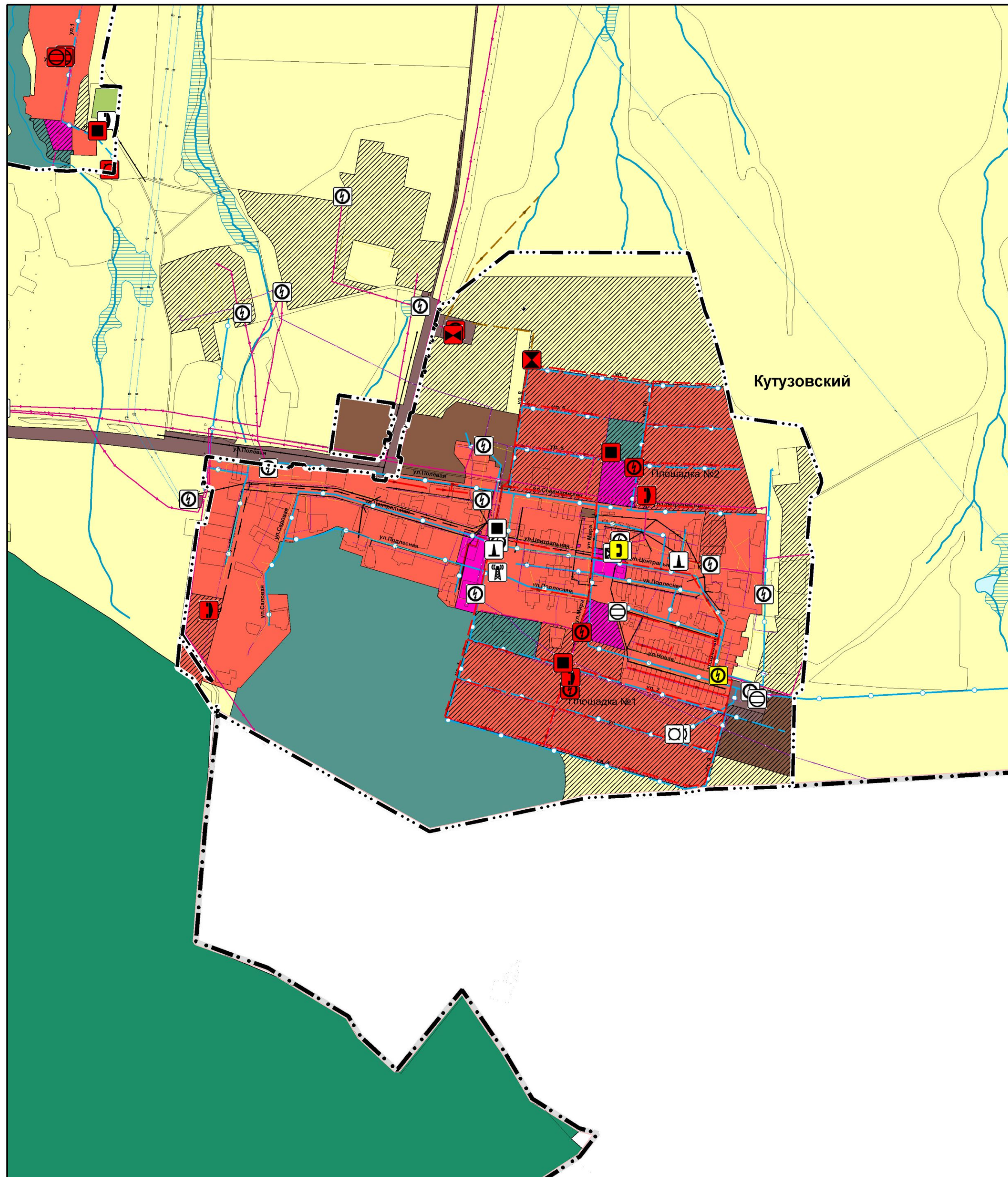
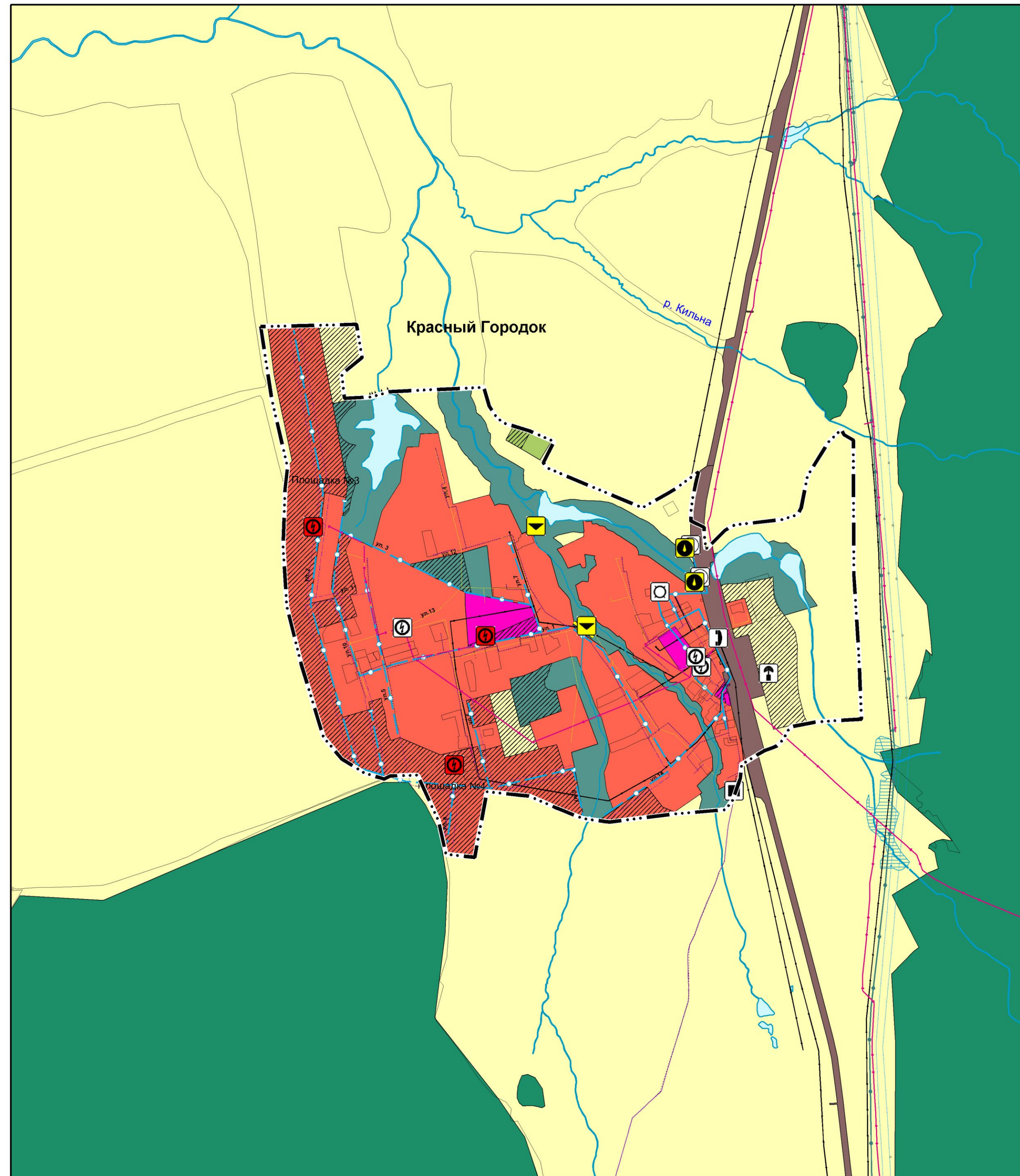


Карта планируемого размещения объектов инженерной инфраструктуры местного значения сельского поселения Кутузовский муниципального района Сергиевский Самарской области

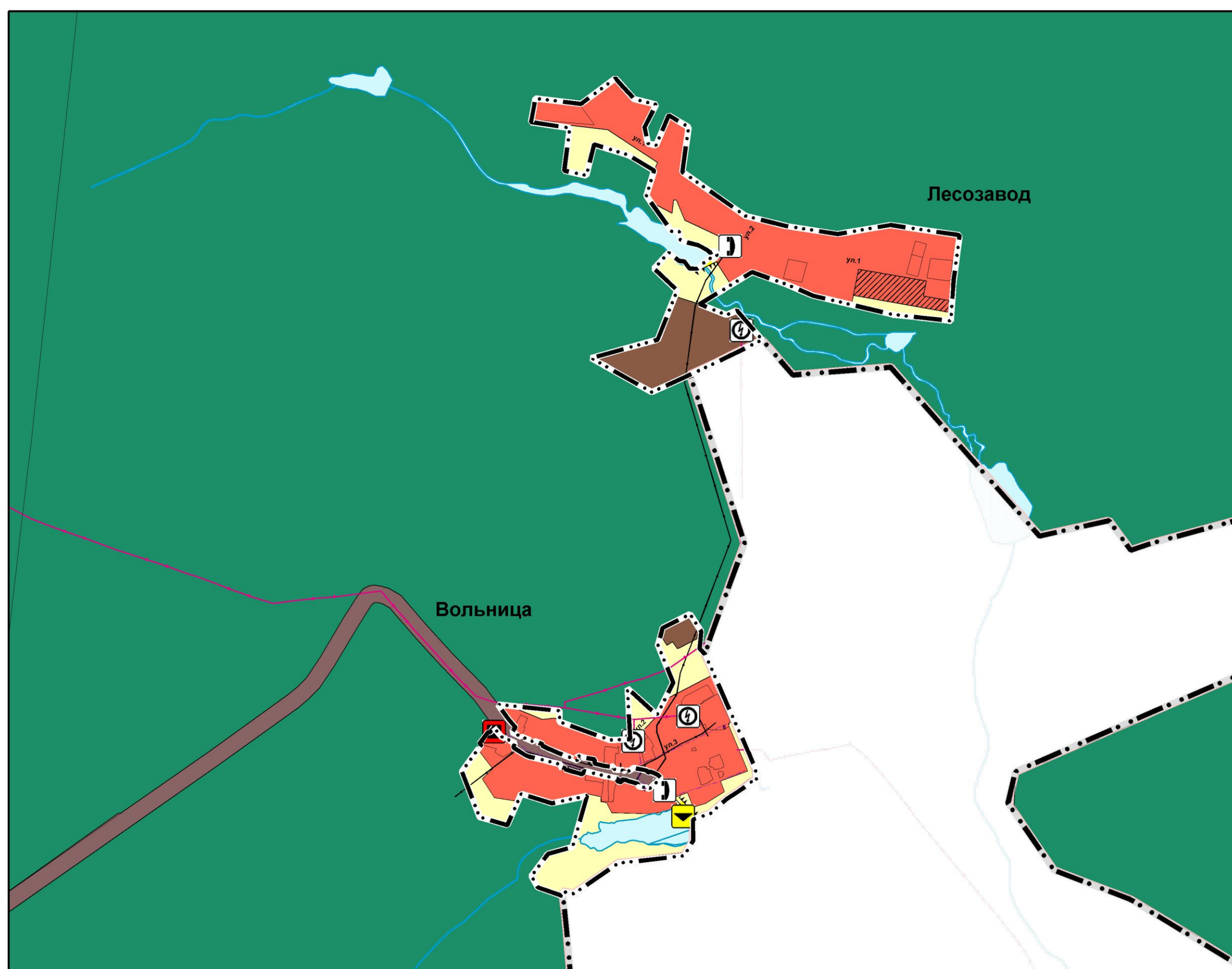
Карта планируемого размещения объектов инженерной инфраструктуры местного значения п. Кутузовский муниципального района Сергиевский Самарской области



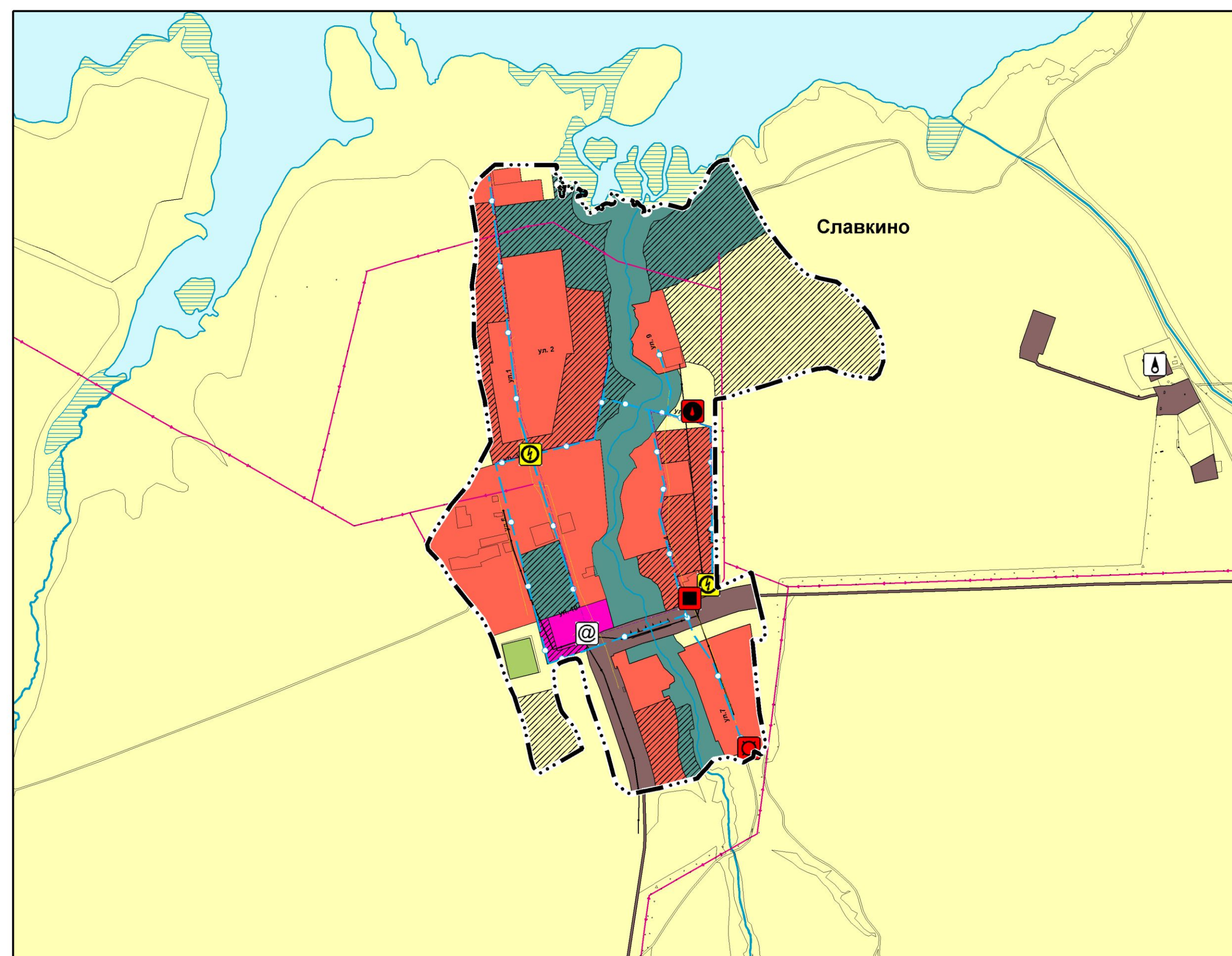
Карта планируемого размещения объектов инженерной инфраструктуры местного значения с. Красный Городок муниципального района Сергиевский Самарской области



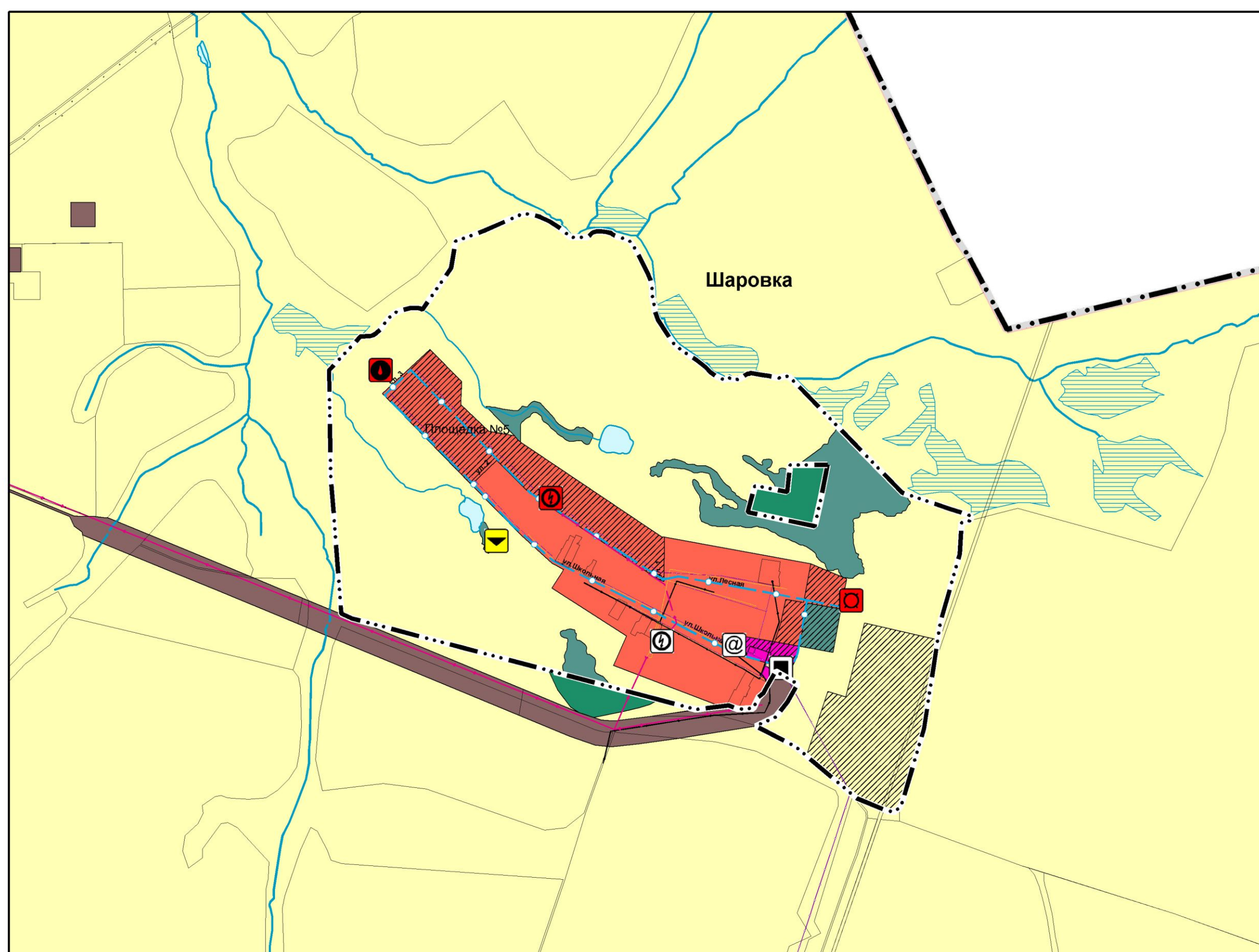
Карта планируемого размещения объектов инженерной инфраструктуры местного значения п. Лесозавод, х. Вольница муниципального района Сергиевский Самарской области



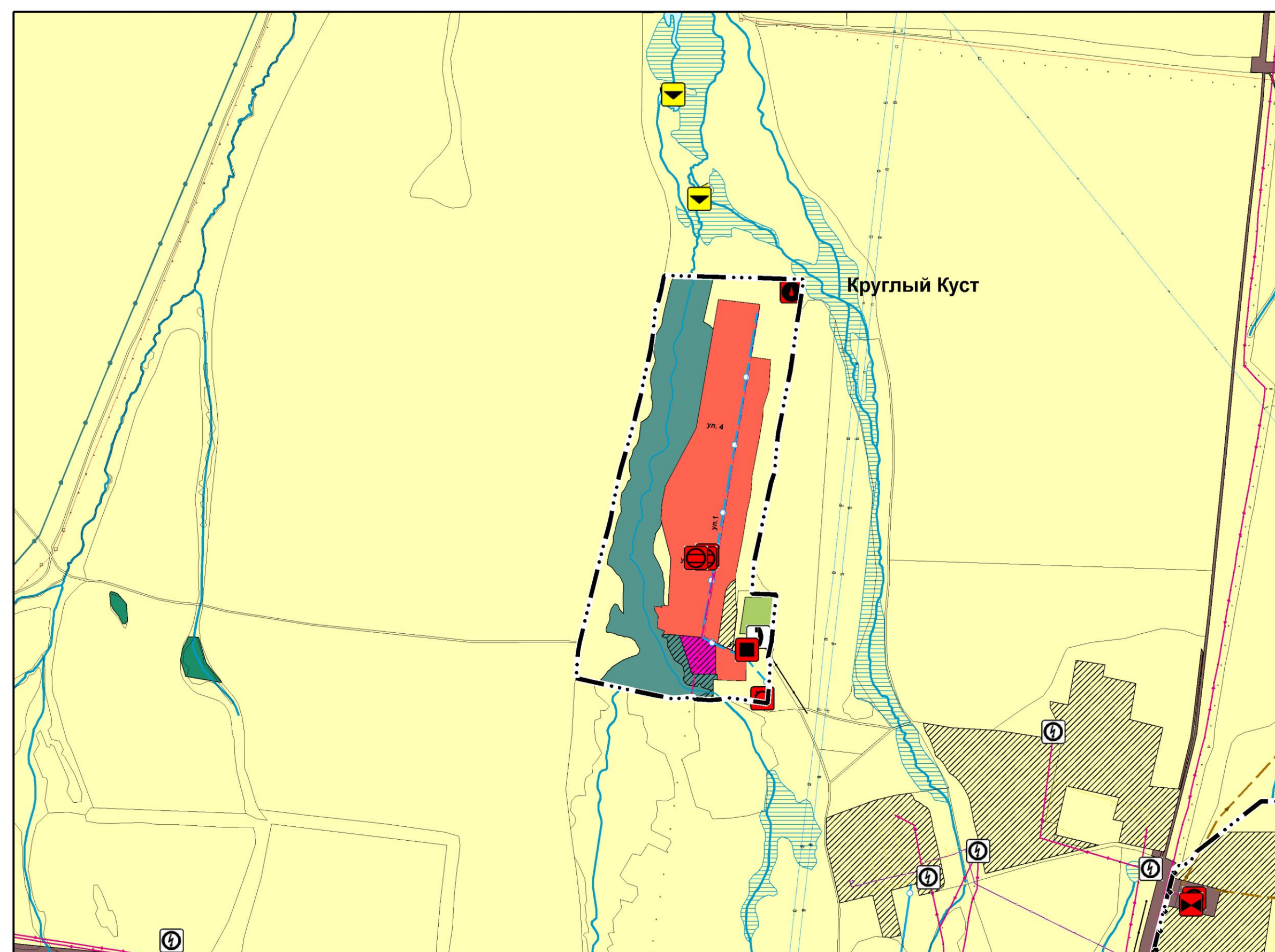
Карта планируемого размещения объектов инженерной инфраструктуры местного значения с. Славкино муниципального района Сергиевский Самарской области



Карта планируемого размещения объектов инженерной инфраструктуры местного значения п. Шаровка муниципального района Сергиевский Самарской области



Карта планируемого размещения объектов инженерной инфраструктуры местного значения п. Круглый Куст муниципального района Сергиевский Самарской области



- Условные обозначения**
- Граница административно-территориального деления Российской Федерации
 - Граница муниципального района
 - Граница сельского поселения
 - Граница населенного пункта
 - Функциональные зоны
 - Жилые зоны
 - Общественно-деловые зоны
 - Производственные зоны, зоны инженерной и транспортной инфраструктур
 - Производственная зона
 - Зоны сельскохозяйственного использования
 - Зоны рекреационного назначения
 - Зоны лесов
 - Зоны специального назначения
 - Объекты трубопроводного транспорта и инженерной инфраструктуры
 - Электрические подстанции
 - Трансформаторная подстанция
 - Линия электропередачи (ЛЭП)
 - ЛЭП 110 кВ
 - ЛЭП 35 кВ
 - ЛЭП 10 кВ
 - Объекты добычи и транспортировки газа
 - Пункт регулирования газа (ПРГ)
 - Распределительные трубопроводы для транспортировки газа
 - Газопровод распределительный высокого давления
 - Газопровод распределительный низкого давления
 - Объекты добычи и транспортировки жидких углеводородов
 - Фонд скважин
 - Трубопроводы жидких углеводородов
 - Нефтепровод подземный (промысловый)
 - Объекты теплоснабжения
 - Источники тепловой энергии
 - Сети теплоснабжения
 - Теплопровод распределительный (картальный)
 - Объекты водоснабжения
 - Водолабор
 - Водоопорная башня
 - Артезианская скважина
 - Резервуар
 - Сети водоснабжения
 - Водопровод
 - Объекты водовыведения
 - Канализационная насосная станция
 - Очистные сооружения
 - Сети водовыведения
 - Канализация коллективная
 - Канализация самотечная
 - Объекты связи
 - Иной объект связи
 - Автоматическая телефонная станция
 - Пункт коллективного доступа
 - Объекты почтовой связи
 - Телевизионный ретранслятор
 - Наземная станция (радиосвязи)
 - Линии связи
 - Линии связи
 - Гидротехнические сооружения
 - Водоопорные и водонапорные гидротехнические сооружения
 - Регуляционные гидротехнические сооружения
 - Природные объекты
 - Повышенные водные объекты
 - Водоток (река, ручей, канал)
 - Возвесь (остров, прол., обводненный карьер, водохранилище)
 - Болото

	Директор института	Будков И.Д.	
	Зам. директора по тех. планированию	Будков И.В.	
	Начальник отдела ГТ и застройки	Черев С.В.	
Объект:	Проект изменений в генеральный план сельского поселения Кутузовский муниципального района Сергиевский Самарской области		
2024 г.	Заказчик: ООО "ИНК-Самаранефтегаз"	Карта планируемого размещения объектов инженерной инфраструктуры местного значения сельского поселения Кутузовский муниципального района Сергиевский Самарской области	
	Имя №	M 1:10000	Лист №2.4